

實作場域的行動研究 如何規劃、提案與落實

主持人：江大樹
(公行系特聘教授兼學術副校長、人社中心主任)

簡報人：梁鎧麟
(社工系專案助理教授)



大綱一:如何進行行動

大綱二:行動規劃階段

大綱三:行動提案階段

大綱四:行動落實階段

大綱五:行動發展關鍵要素

大綱六:行動能量的擴散



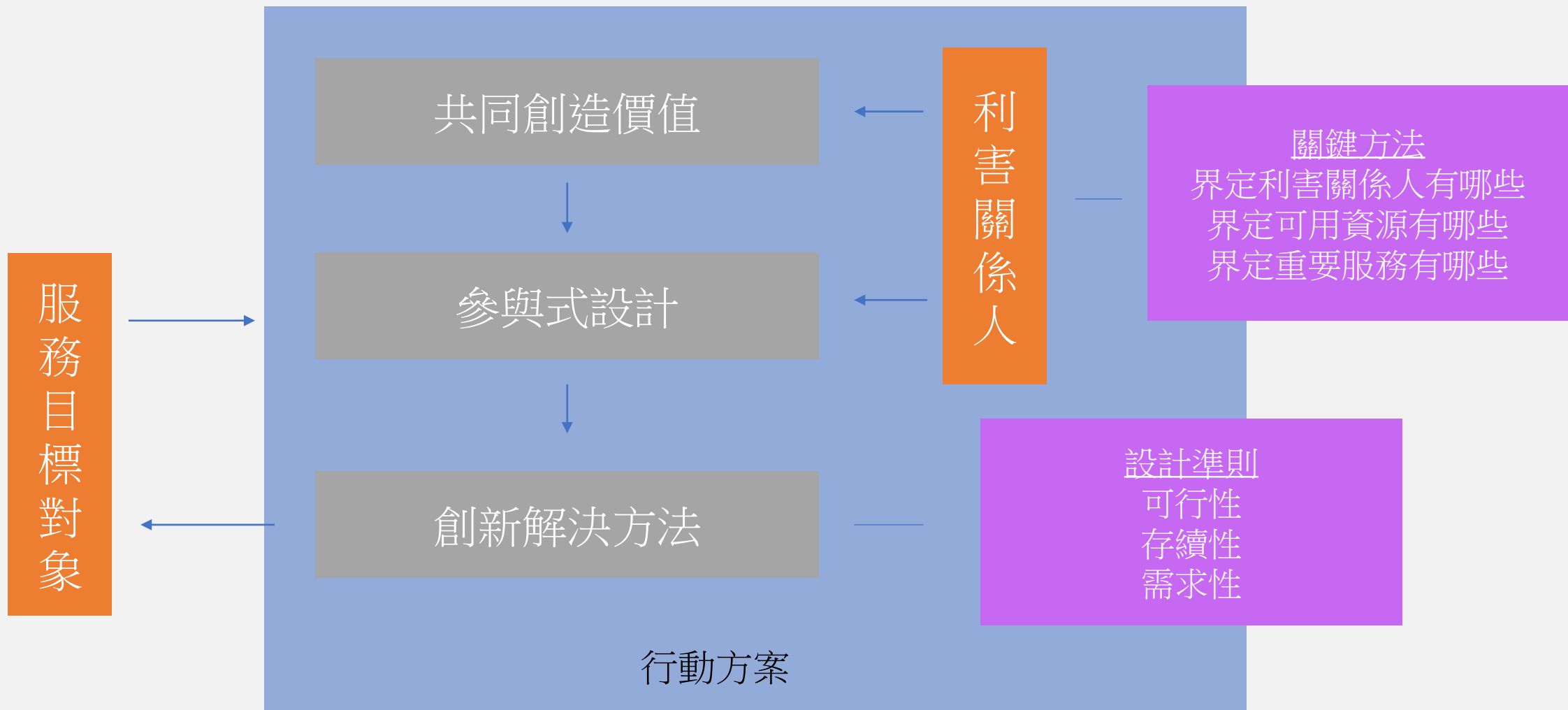
如何進行行動

自我歸納的
實作場域行動步驟



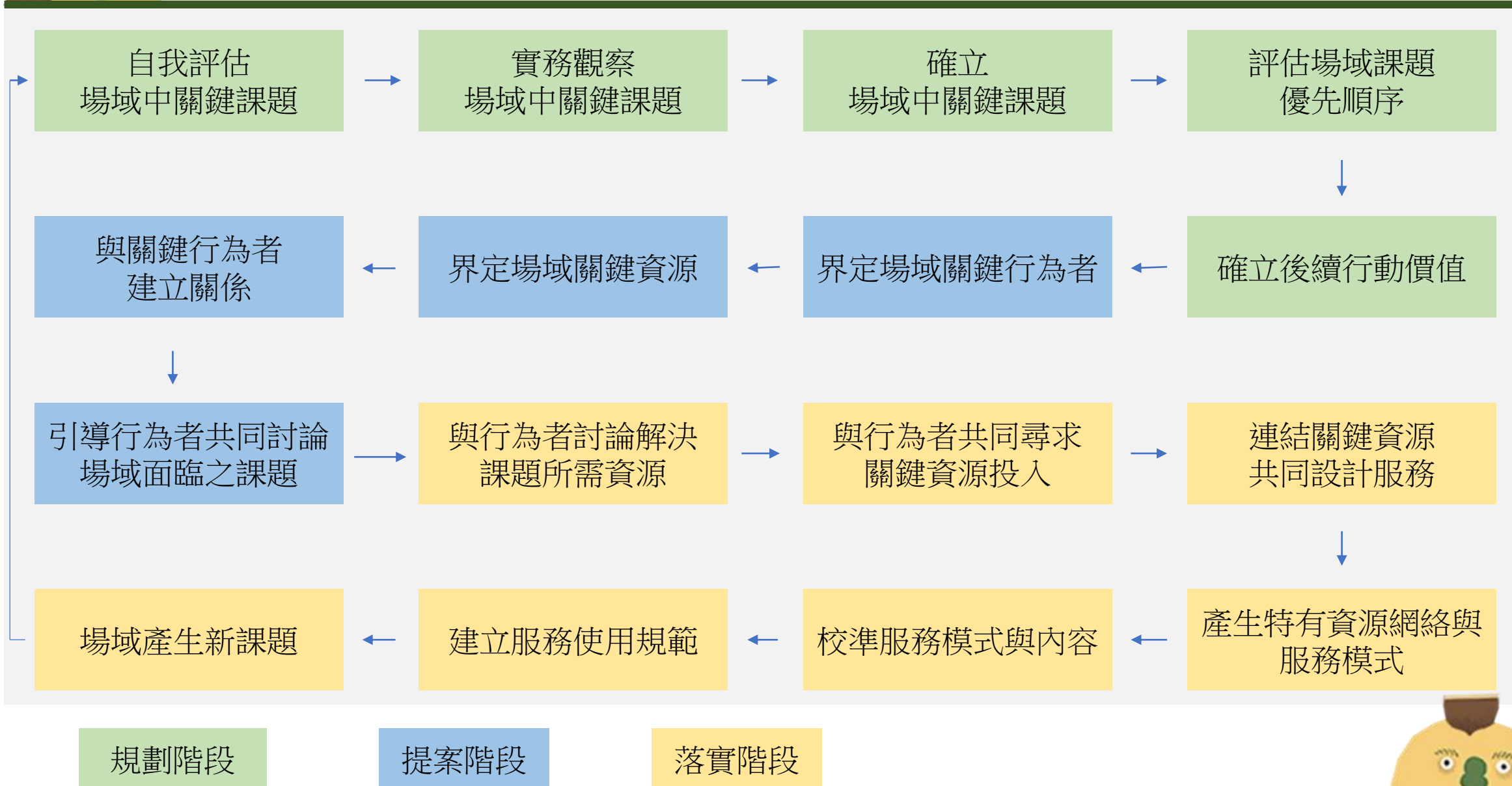


社會設計的行動價值





自我歸納的行動步驟圖

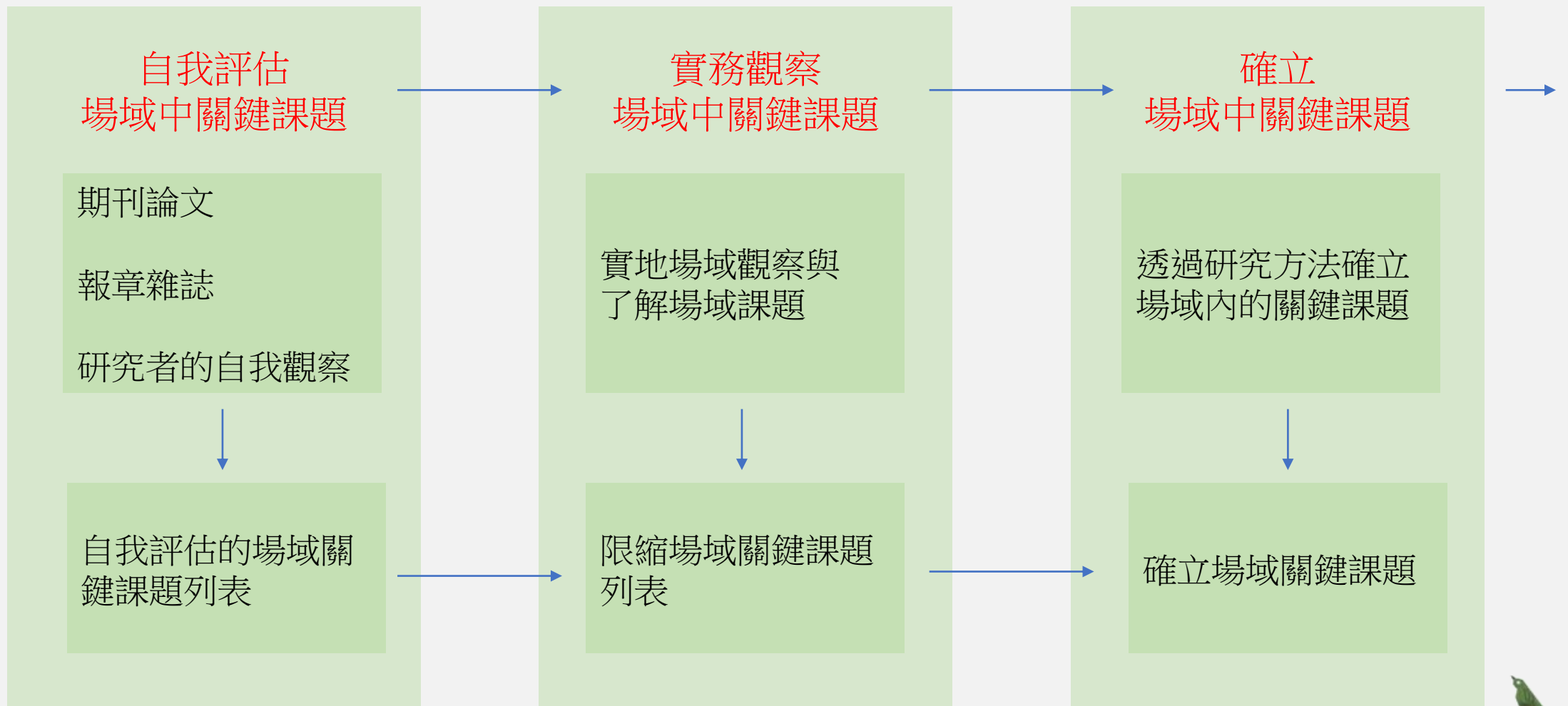


行動規劃階段



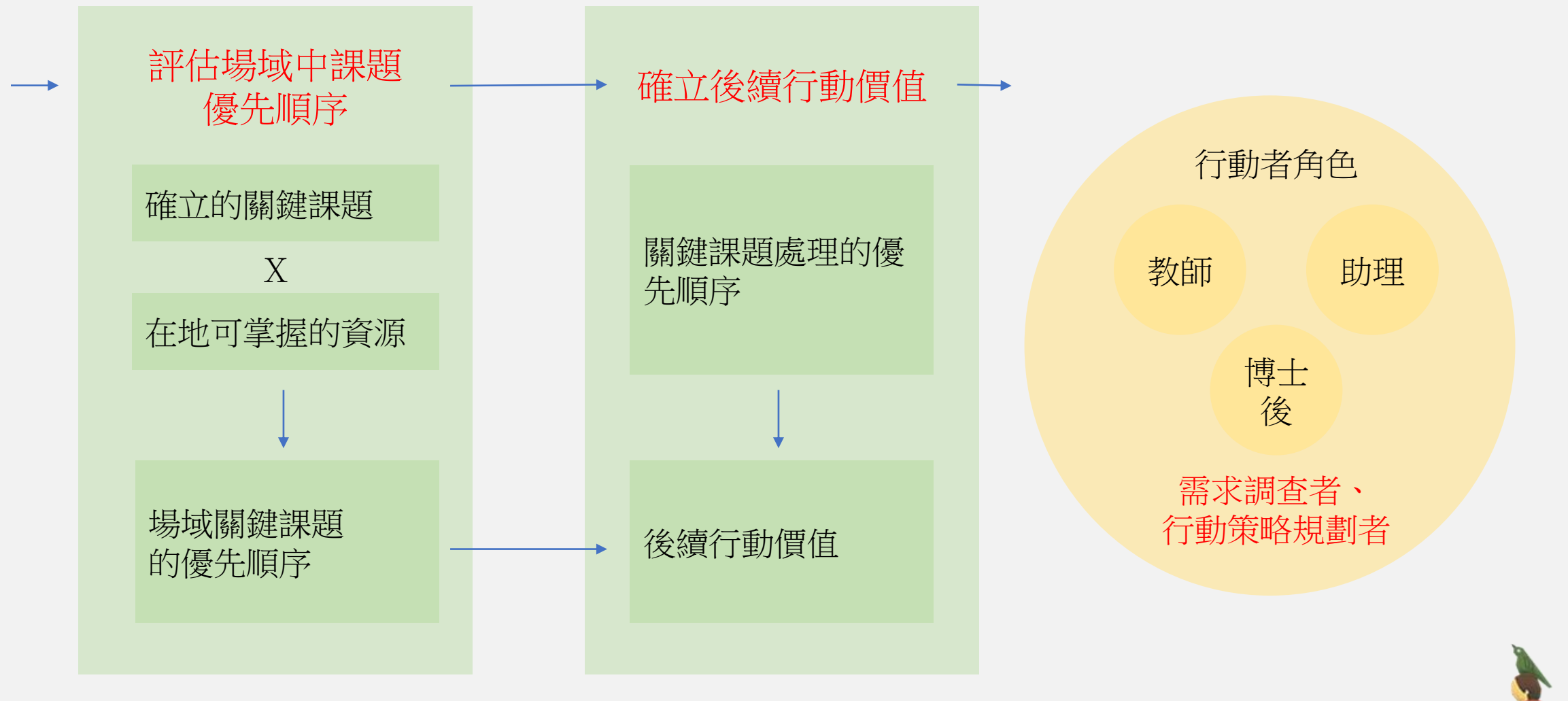


行動的關鍵課題產生





行動的關鍵課題產生





行動實例：長照議題

區域需求盤點 2017/2-2017/12



對象

社區組織
社區幹部
社區志工
一般民眾
長輩



需求問題

照顧人力不足
長照認識與自我照顧概念不足
社區組織推動長照服務欠缺支持系統
面對長照財源永續, 及區域是否能夠有自主長照財源之可能



會議場次

工作坊 4場
例行會議 10場
沙龍討論 5場
共學課程 7場





行動實例：長照議題



供給者設計
市場經濟學



使用者設計
社會經濟學

重新思考“人”的需求

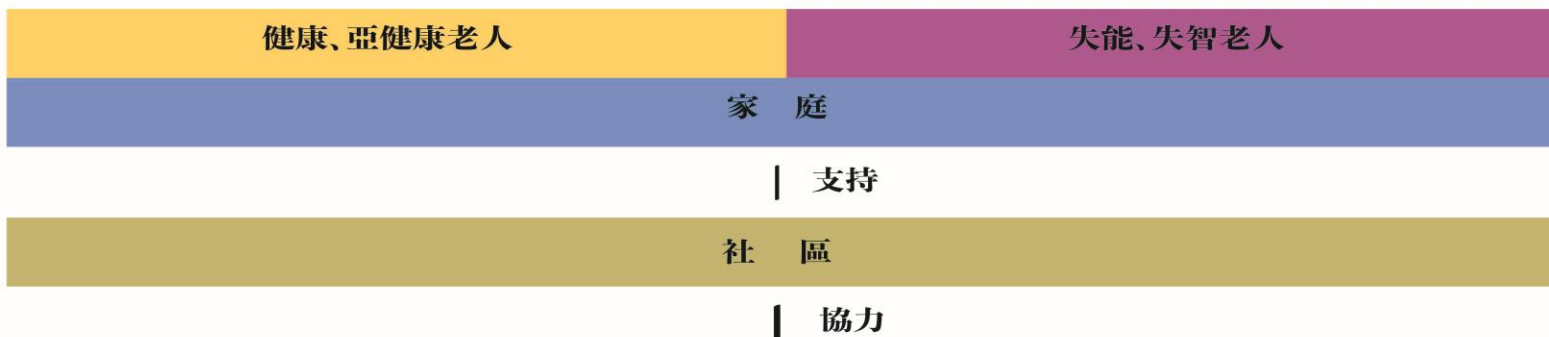




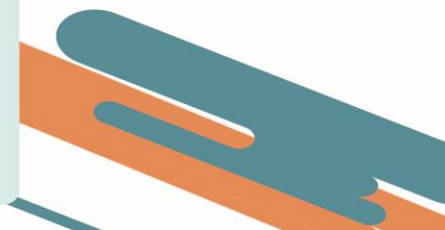
行動實例：長照議題



長照創新體制



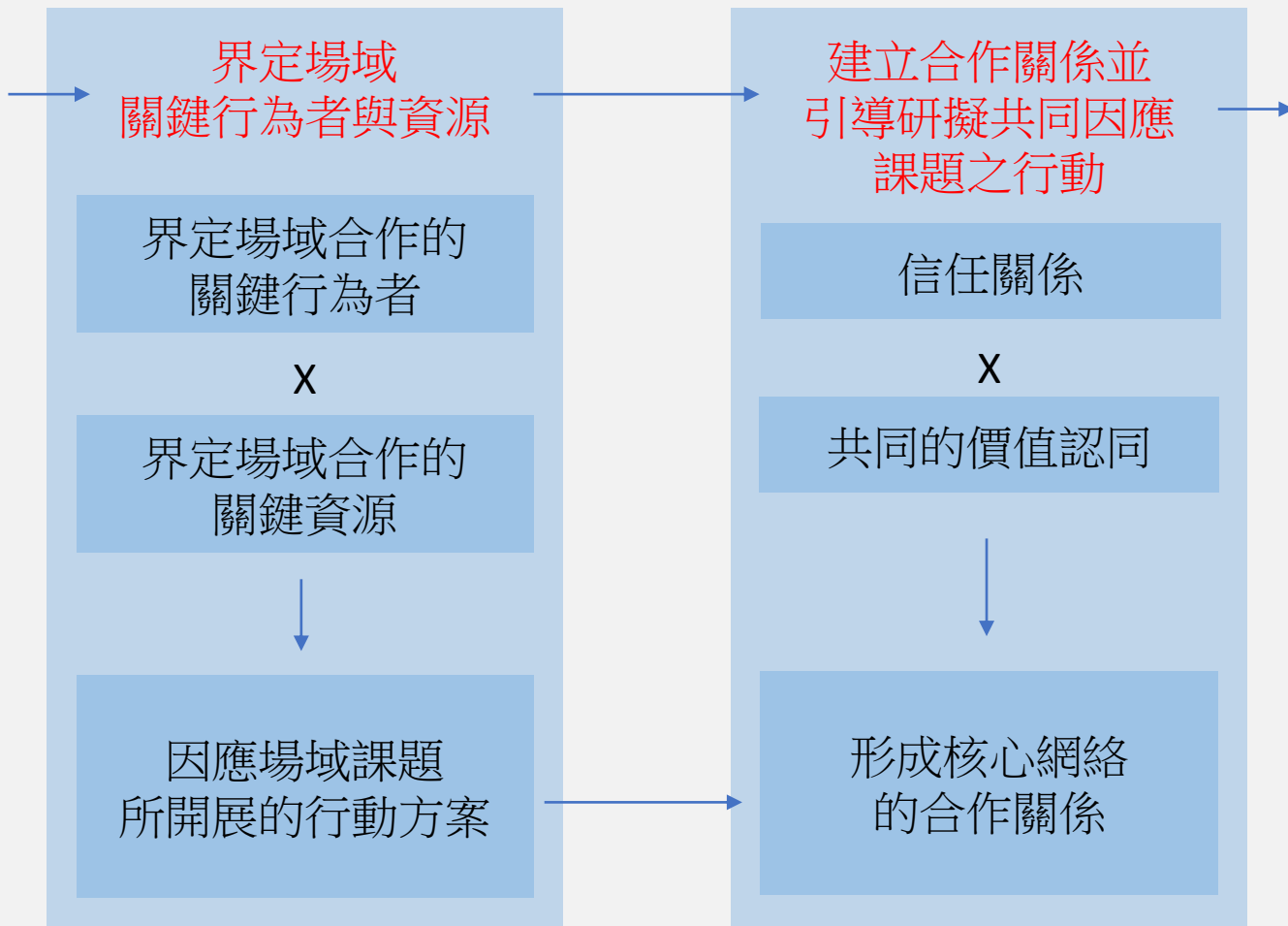
長期生活照顧服務資訊系統					
生活照顧體系 (厚熊笑狗)		醫療照顧體系 (埔基)		長期照顧體系 (埔基、愚人之友)	
對象	服務項目	對象	服務項目	對象	服務項目
社區民眾 健康老人 亞健康老人	生活支持 高齡教育 社區協力 社會倡議 社會企業	急性病患 出院需照護 之病人	疾病治療 健康照護	慢性病患 長期失能者	機構照顧 居家照顧 社區照顧



行動提案階段



與關鍵行為者提案並產生合作



行動實例：長照議題

長照正式資源

埔基

愚人之友

- 專業服務導入與培力
協助社區申辦正式資源
協助社區培育專業人才

協助正式資源投入

專業服務協力

厚熊團隊

暨大團隊

- 社區需求媒合中心
協助開拓正式據點
協助社區解決照顧需求
協助社區導入專業師資

社區

家庭

照顧者

2016年
1個
社區據點

2019年
19個
社區據點

行動實例：長照議題

1間高中
1間國中
5間國小

社區據點

埔基

愚人之友

場域參訪、服務學習

專業支持

厚熊團隊

教育推廣

暨大團隊

高中

國中

國小

長照繪本 愛蘭國小校訂課程

第一次課程	主題	樂齡教育
	繪本說明	先左腳，再右腳 藉由繪本引導孩子關心珍惜身邊的長者。
	學習單	我懂你的心
	學習目標	知道老年人的身體功能會退化 藉由訪問老人知道老人的困難與需求
第二次入班	主題	生命樂齡
	繪本說明	透過此書主角為了傳遞一個抱抱，過程中發生的事情，看見人與人之間的溫度。
	學習單	家有老寶貝
	學習目標	藉由觀察畫出家中長輩，引導學生進一步認識家中長輩。
第三次入班	主題	在地探索
	繪本說明	山城裡的分享會 藉由書裡的埔基素材，連接孩子生命探索經驗。
	學習單	我是小记者（簡修改善學習單，回去問長者關於過去的埔基）
	學習目標	我是小记者訪問長輩，引導學生思考關懷長輩，寫下並且執行，寫出心得感想
第四次入班	主題	總回顧
	活動說明	設計厚熊遊戲 (可以是自行設計的桌遊)
	學習單	
	學習目標	

育英國小照繪本導入課程規劃

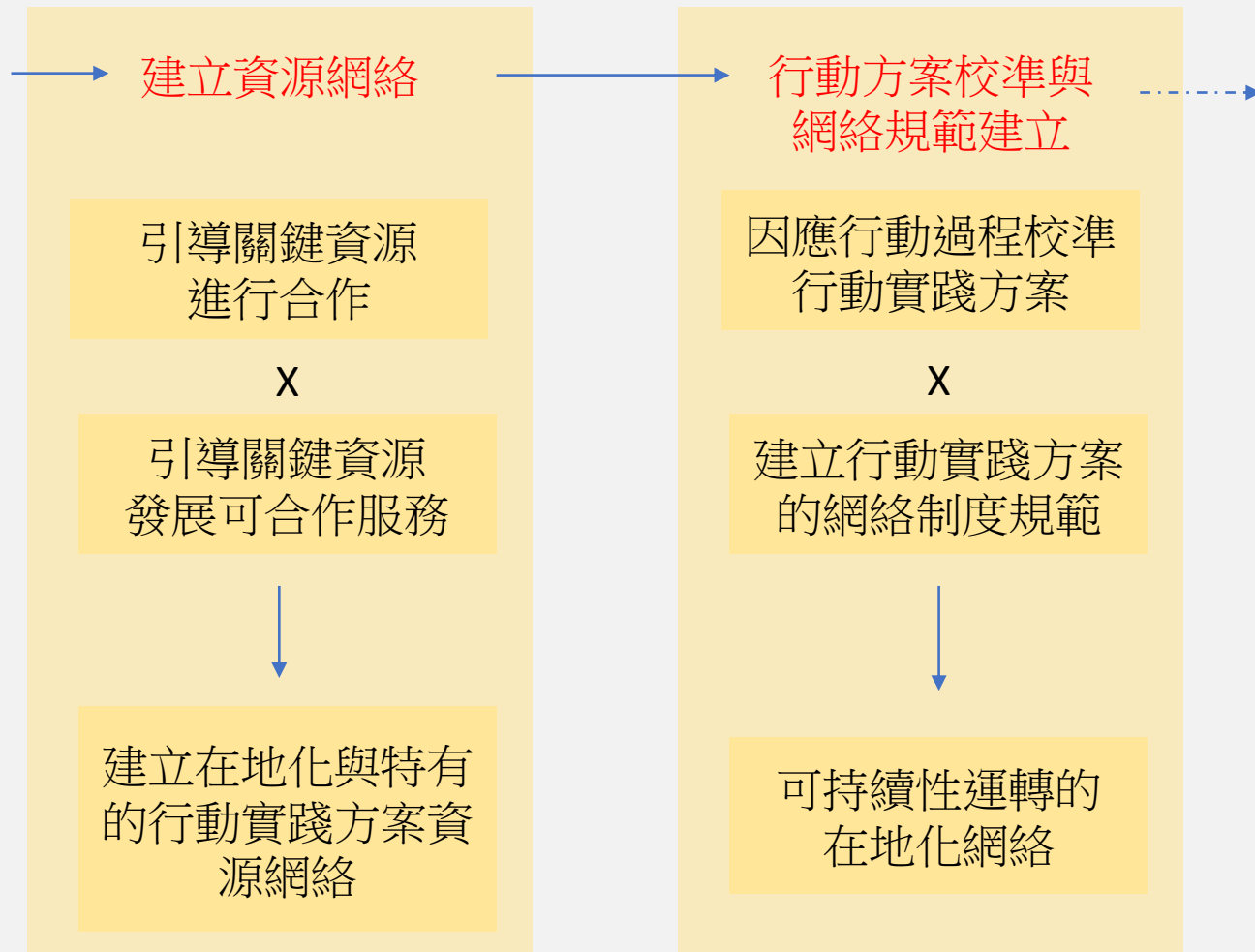
第一次課程	主題	照顧關懷(認識失智症)
	繪本說明	厚熊繪本 透過繪本描繪對失智症的理解與對長輩的關懷。
	學習單	我懂你的心
	學習目標	知道老年人的身體功能會退化 藉由訪問老人知道老人的困難與需求
第二次入班	主題	生命樂齡
	繪本說明	好想見到你、會飛的抱抱 透過此書主角為了傳遞一個抱抱，過程中發生的事情，看見人與人之間的溫度。
	學習單	家有老寶貝
	學習目標	藉由觀察畫出家中長輩，引導學生進一步認識家中長輩。
第三次入班	主題	樂齡教育
	繪本說明	花婆婆、艾瑪的畫、米諾諾學認字 繪本說故事數本，帶遊戲與反思，透過問題帶領小朋友整理故事主角們所做的事情，在各自的生命中扮演這樣的角色，並思考什麼事情是生命中所
	學習單	
	學習目標	藉由觀察畫出家中長輩，引導學生思考關懷長輩，寫下並且執行，寫出心得感想
第四次入班	主題	總回顧
	活動說明	設計厚熊遊戲 (可以是自行設計的桌遊)
	學習單	
	學習目標	



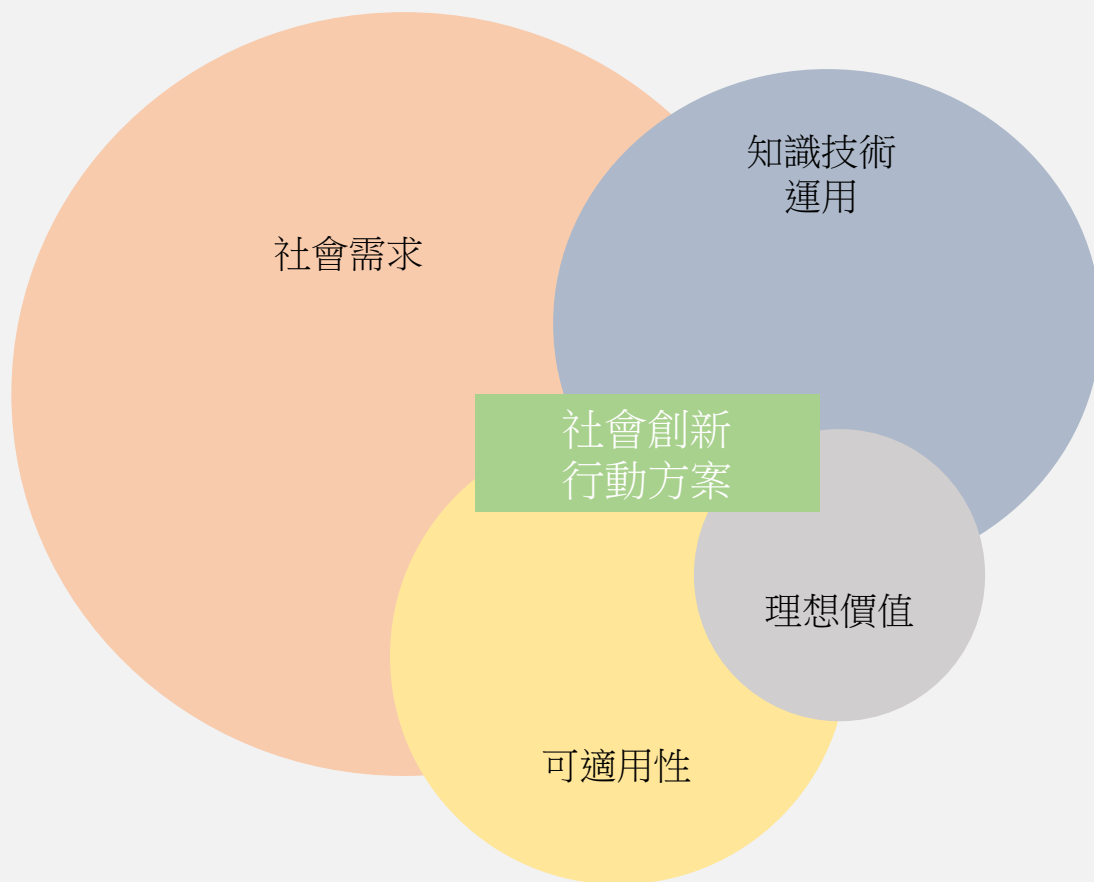
行動落實階段



建構網絡進行行動方案



引發網絡行為者共鳴的方案



行動個案



行動實例：長照議題



健康促進館

健康促進館為厚熊咖啡一館，由愚人之友基金會經營，經常在館內辦理各項長照創新課程，提供社區民眾學習長照與健康管理相關知識的地點。



► 服務項目

喘息咖啡服務 / 長照知識傳遞
固定辦理課程 / 其他服務諮詢

行動實例：長照議題



食農教育館

厚熊咖啡二館，由波波米繪本
民宿經營，透過食農教育推廣
長照飲食。

▶ 餐點內容

厚熊呷百二 / 笑狗顧巴豆 / 甜甜齣日子 / 脆脆鹹酸甜
(須提前預約餐點，才能進場)

行動實例：長照議題



● 長照繪本第一站：為什麼會忘記

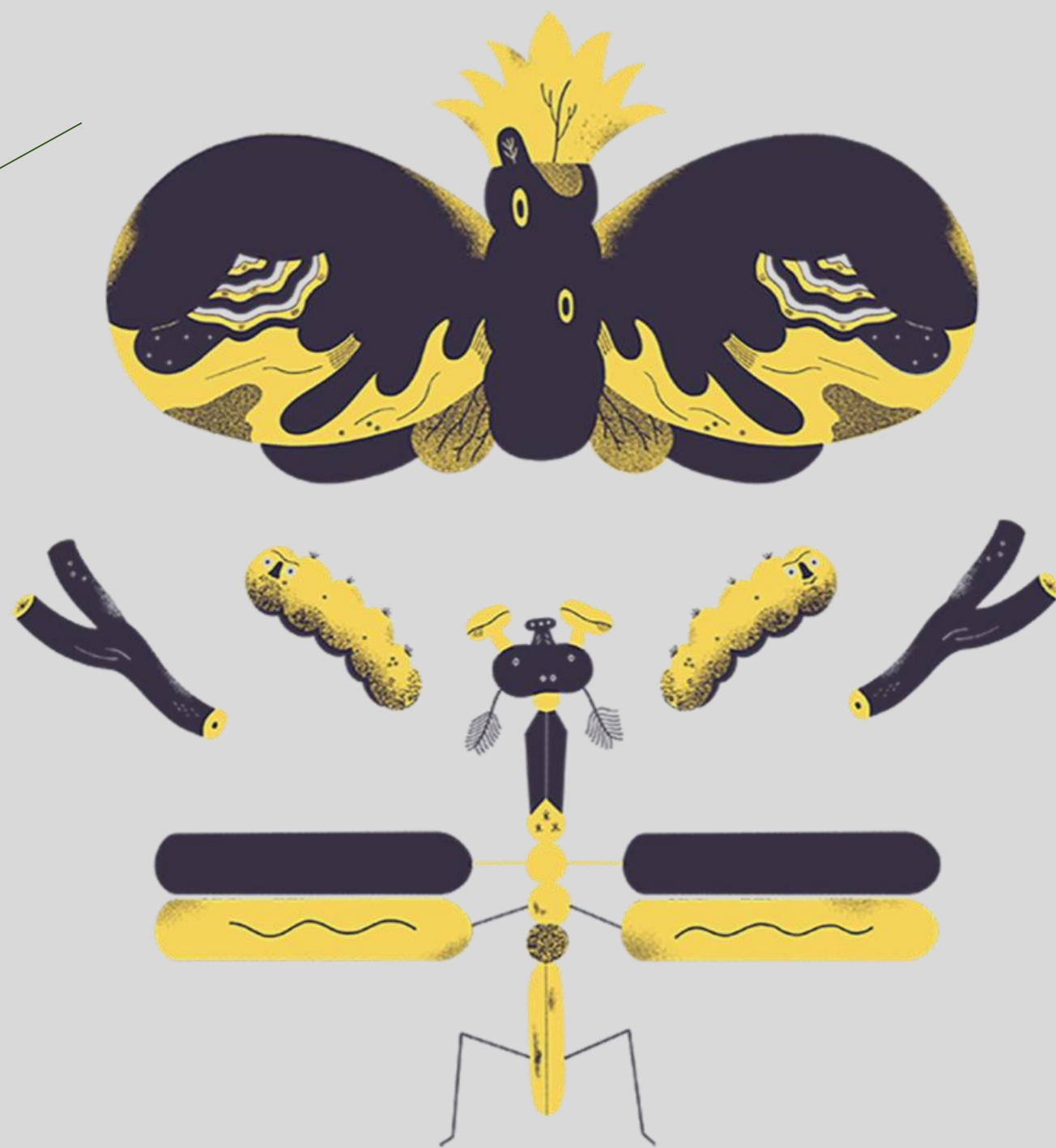
厚熊是一位修補師，接到笑狗的委託任務後，來到七十歲巨嬰黃阿翰的家中，幫黃阿翰進行修補工作…

● 長照繪本第二站：惡食的逆襲

厚熊再次接到笑狗的任務，這次是要到波波米與松哥一起拯救餓食女王，厚熊將採取什麼策略拯救餓時女王呢…

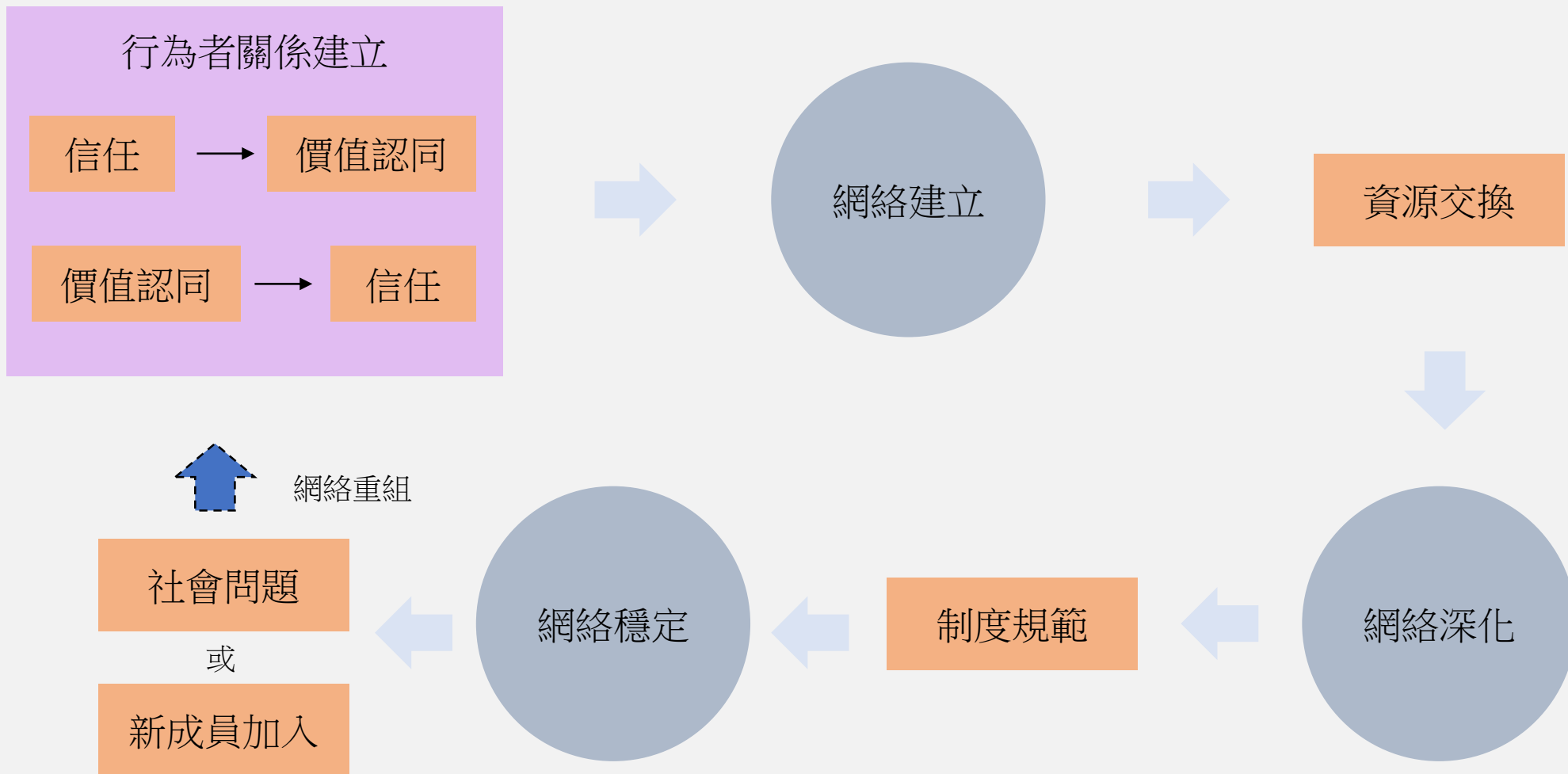


行動發展 關鍵要素





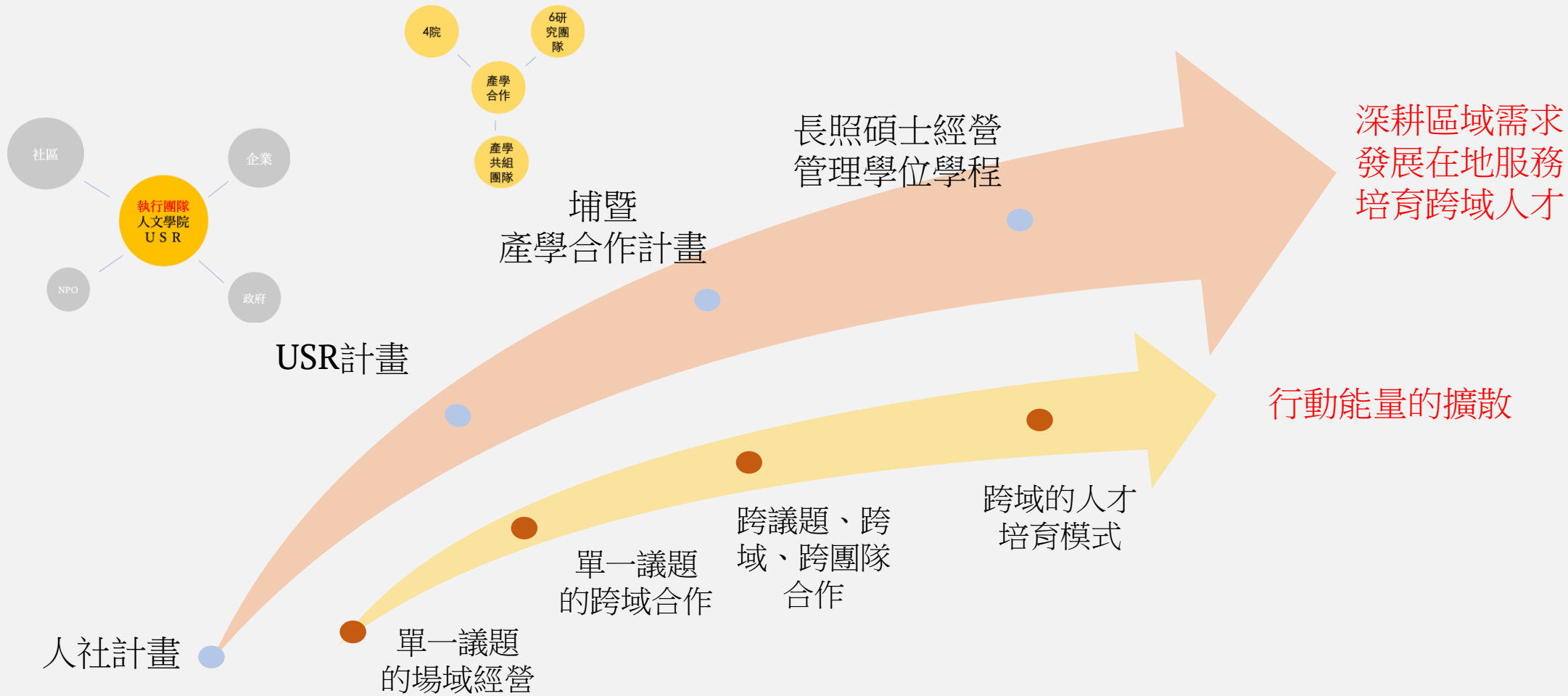
行動網絡運轉的關鍵要素



行動能量 的擴散



行動能量的持續擴散





國立暨南國際大學
National Chi Nan University