

mumalj - 再次 · 再現

國立臺東大學 人文創新與社會實踐中心



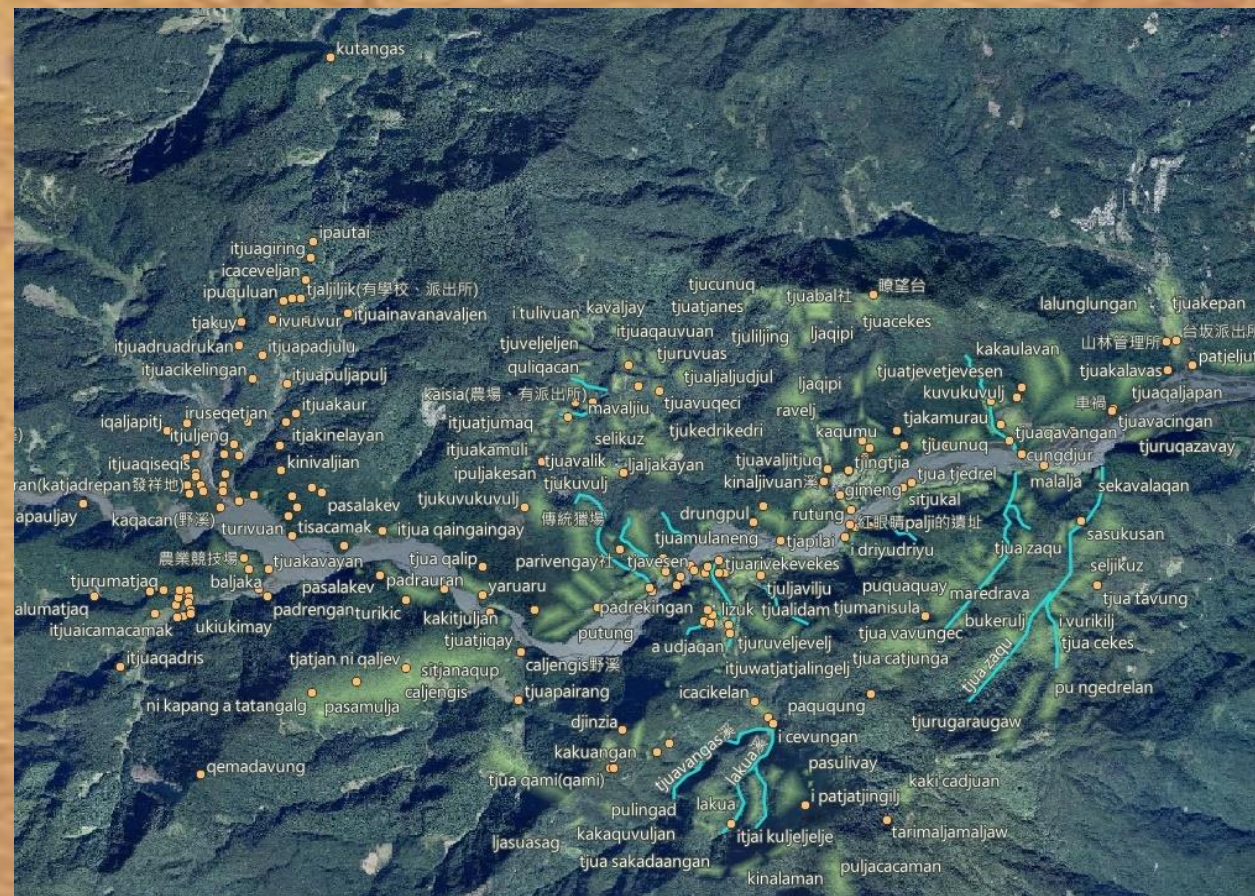
「跨域」溝通的平台

畫地圖in多元脈絡



災害治理 & 文化照顧

里山倡議與TEK@土坂



438個地名

知識建構的 *kakudan*



知識中的「三家領袖」權力關係

「在地」知識非均質散佈



階級、年齡、性別

pinakazuanan : 觸發共作行動的媒介



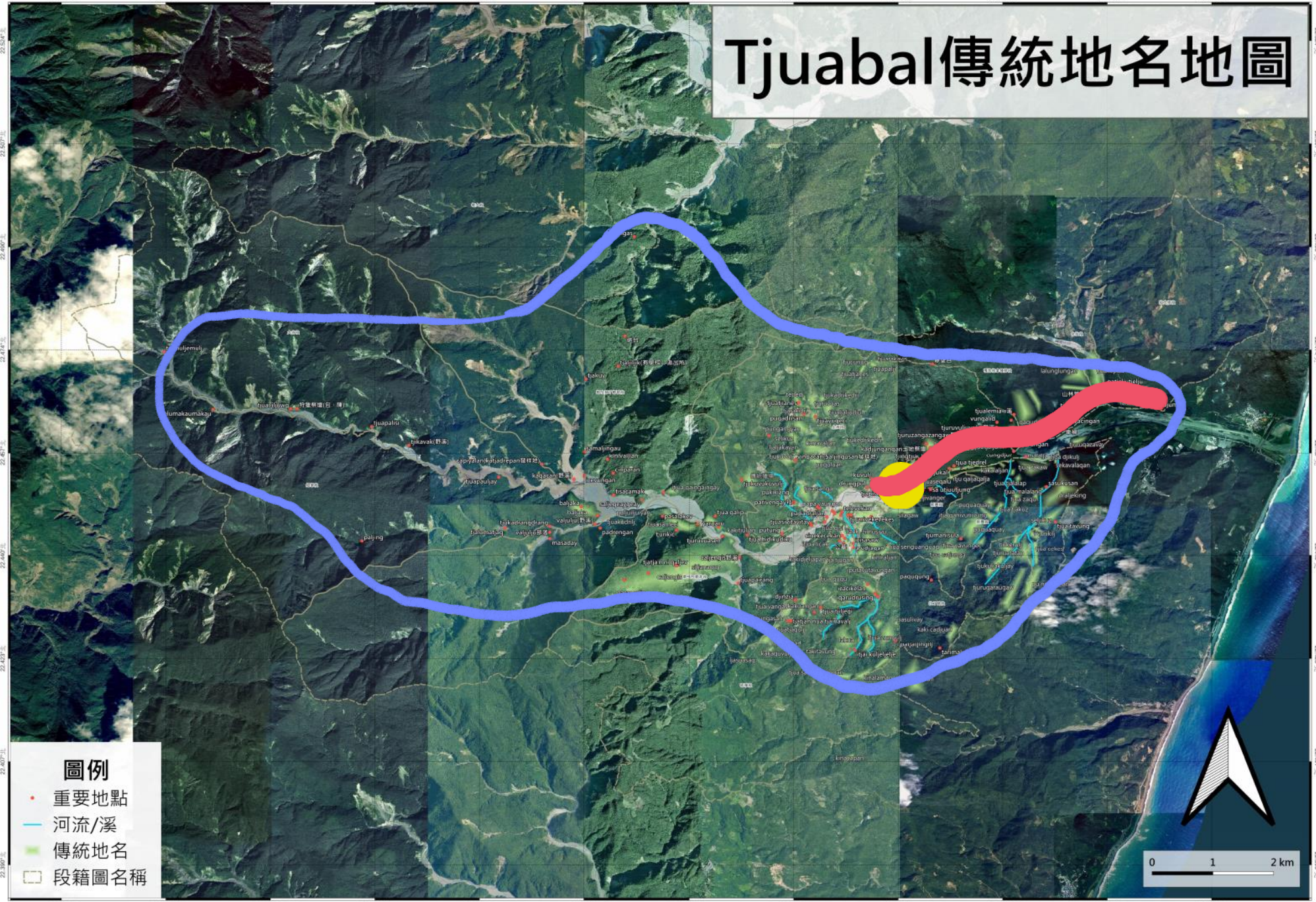
建構TEK的「過程」與「方法」

「非日常」的「日常」空間



傳承、確立祭儀正當性

Tjuabal傳統地名地圖



知識的可近性

在地的知識傳承方式



觸發學習情境

現地與虛擬的走讀：分類 X 地圖「資料庫」

植物

動物

產業

信仰

設施

組織

技藝

飲食





「真正」的知識

由保存趨近復振 - *mumalj*



謝謝聆聽

